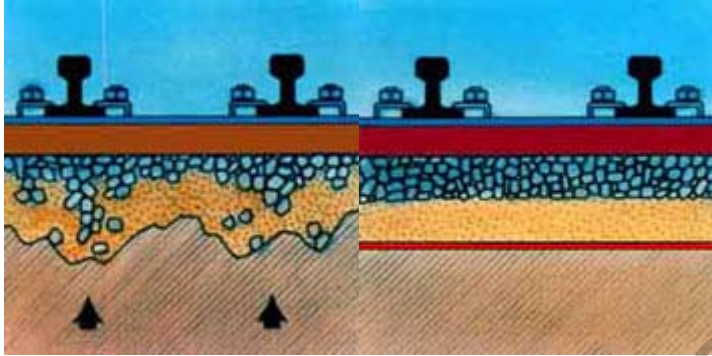


# ГЕОМАТ

Геомат® – геотекстили, се използват в строителството за:

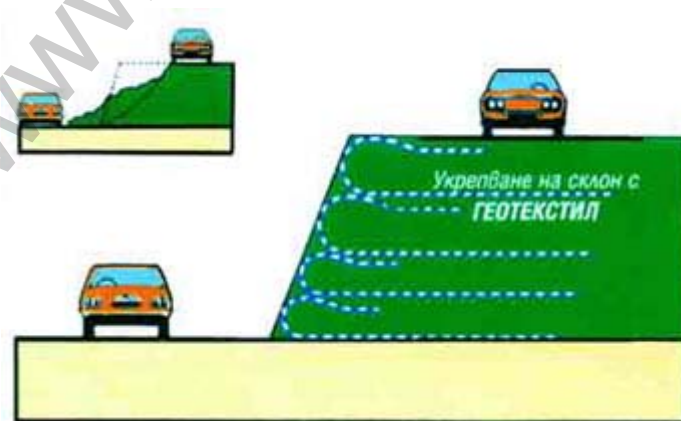
Като разделителен слой за укрепване при строеж на ж.п. линии;



**Филтър при полагането на дренажни тръби.** При дренването на авто и ЖП пътища, хвостохранилища, сметища, жилищни и стопански постройки геотекстилите отвеждат чрез порите на материала, водата или газовете във вертикално или хоризонтално направление, като задържат камъчетата и останалите замърсители. Те са практически заместители на хоризонтални или вертикални дренажни слоеве изпълнени с инертни фракции.



Приложение на ГЕОМАТ® при дренване на основи.



**За армиране** – на почвени слоеве при стръмни склонове, свлачища, открити рудници,

мостови основи. Подходящи са за почвени райони с повишена влажност и ниска носеща способност.



*ГЕОТЕКСТИЛ® , използван като разделител на земен грунд..*

**За разделяне** – когато се изисква разделно полагане на различни фракции, като разделител на земен грунд и следващи строителни фракции.



*Полагане на противопробивен слой за защита на геомембрана.*

**Противопробивен слой** – при всички случаи на изграждане на синтетични или глинени геомембрани и при покривни изолации.

**Основни характеристики на Геомат®:**

Състав: 100% PET

Площна маса: от 150 гр/кв.м. до 800 гр/кв.м.

Ширина: 2,20 м.

Конфекционирание: на рула с дължина от 30 л.м. до 50 л.м.